



guadagnare
salute

Ministero della Salute

**Guadagnare
salute**

Rendere facili le scelte salutari



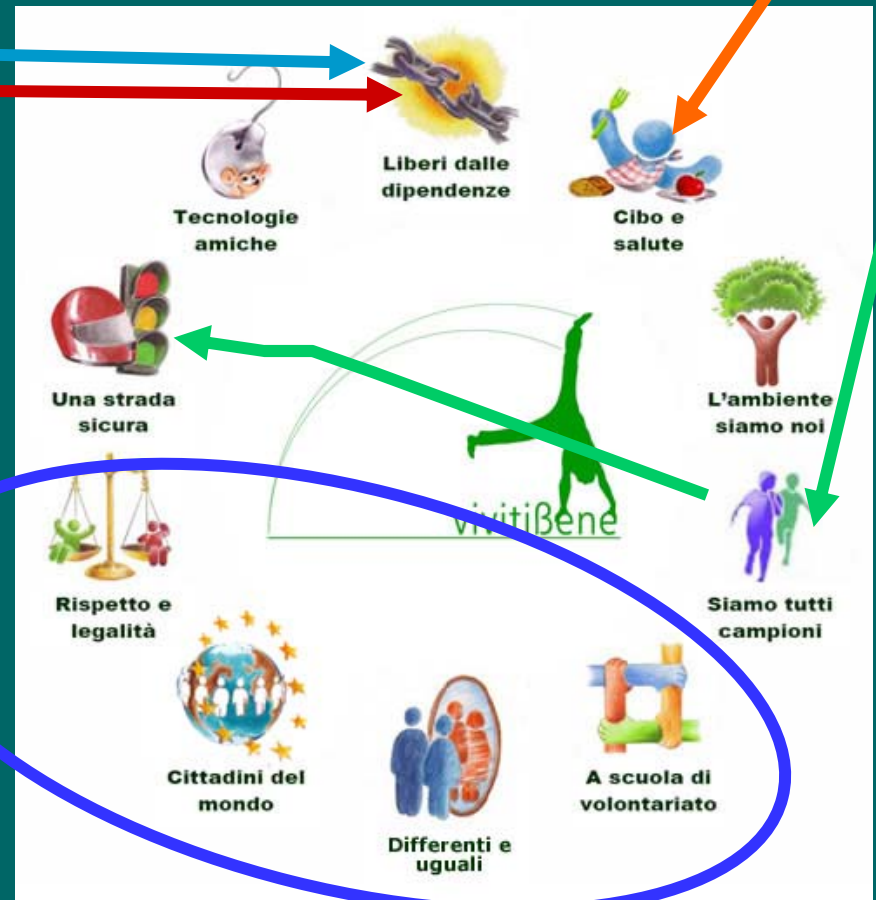
**Piano per il
Ben...Essere dello studente
2007-2010**



Ministero della Pubblica Istruzione
Dipartimento per l'Istruzione
Direzione Generale per lo Studente

- A Guadagnare salute rendendo più facile una dieta più salubre (alimentazione)
- B Guadagnare salute rendendo più facile muoversi e fare attività fisica (attività fisica)
- C Guadagnare salute rendendo più facile essere liberi dal fumo (lotta al fumo)
- D Guadagnare salute rendendo più facile evitare l'abuso di alcol (lotta all'abuso d'alcol)

Guadagnare salute nel setting scuola



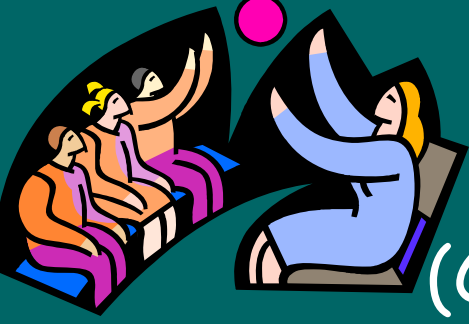


Che cosa è una scuola che promuove salute?

... un luogo dove tutti i membri della comunità scolastica lavorano insieme per fornire agli studenti strutture ed esperienze positive che, in modo integrato, difendano e promuovano la loro salute.

Questo richiede non solo un curriculum, formale e informale, nel campo della salute ma anche la creazione di ambienti sicuri e salutarì e di appropriati servizi che coinvolgano le famiglie e l'intera comunità nello sforzo di promuovere salute

Organizzazione Mondiale della Sanità, 1996



Criteri per l'efficacia dell'educazione alla salute

(Canadian Association for School Health)

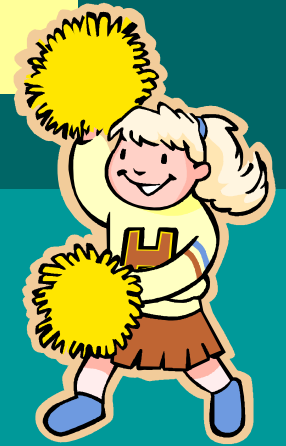
aiutano il **successo** di un'iniziativa:

Approccio **globale** che associ di apprendimento e sviluppo di abilità, atteggiamenti e conoscenze

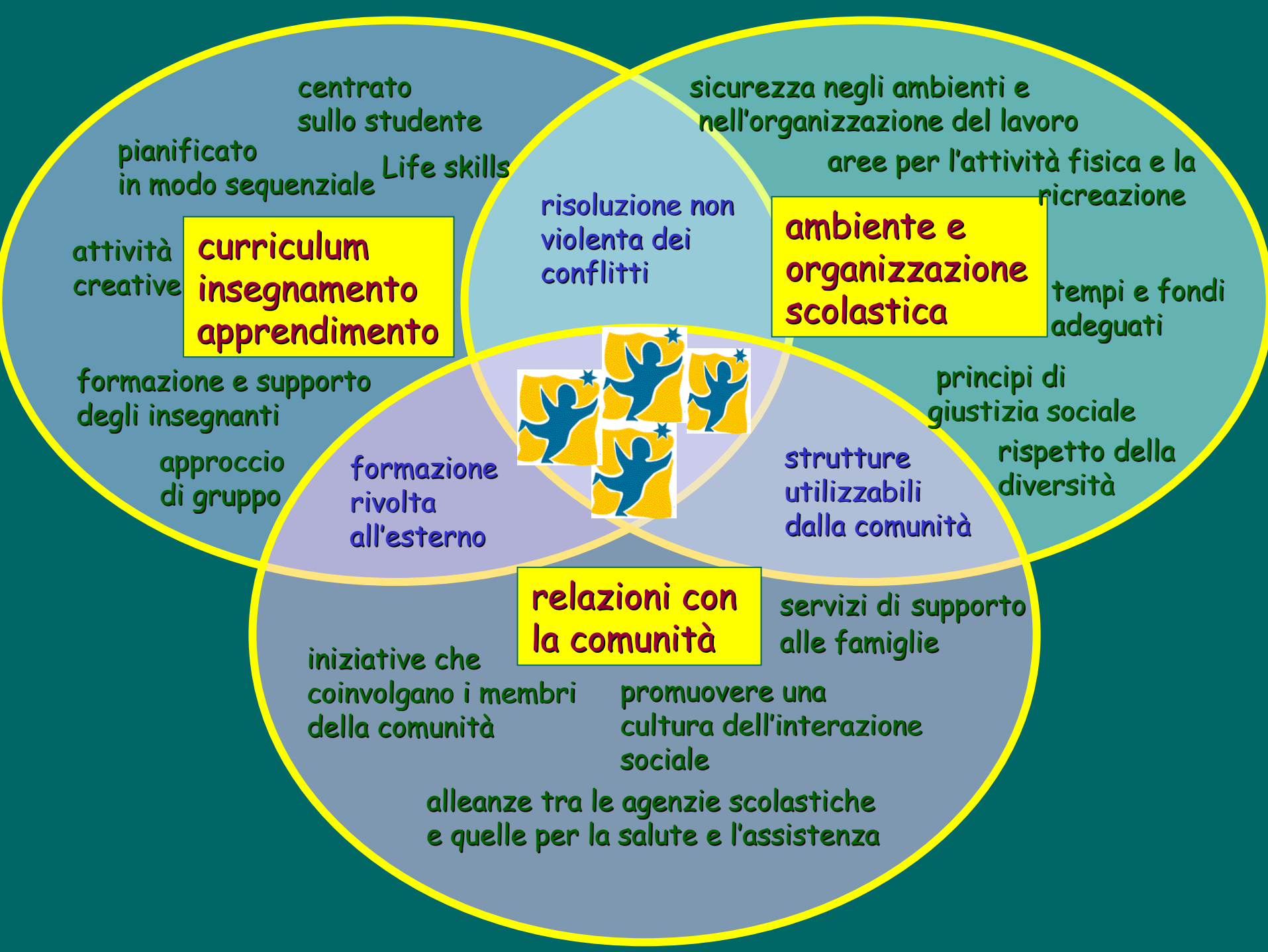
Numero minimo di **ore** da dedicare, insegnanti **preparati**, coinvolgimento **attivo** dei genitori e attività a **casa**, educazione informale tra **pari**, coordinamento tra attività in classe e programmi del **territorio**

Rinforzo dell'insegnamento attraverso le "politiche" per la salute della scuola

Interventi efficaci nella scuola (Australia)



- approccio centrato sul comportamento
- strategie educative con adeguato supporto teorico e fondate sulla ricerca
- tempo ed intensità adeguato di intervento (10-15 ore per 3-5 settimane)
- 15 ore per impatto sulle conoscenze
- almeno 50 ore per impatto sui comportamenti
- coinvolgimento della famiglia (fratelli maggiori)
- inserimento di autovalutazione e di feed-back
- allargamento ad ambiente scolastico e intera comunità
- coinvolgimento dei pari

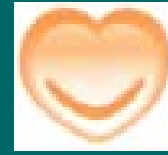




Obiettivo generale

sensibilizzare gli operatori (a livello provinciale e regionale) sugli obiettivi del progetto *Guadagnare salute* e del *Piano triennale del benessere* e programmare interventi di ricerca – azione, volti a favorirne la concreta realizzazione in tutto il territorio nazionale.

obiettivi specifici:

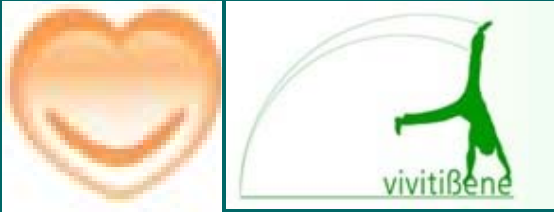


1. Favorire l'integrazione sanità/scuola per la promozione della salute nel setting scolastico e per la collaborazione della scuola nel setting comunitario, attraverso un processo di ricerca – azione congiunta a livello locale, nel quadro degli obiettivi dei progetti Guadagnare salute e Benessere dello studente, attraverso il rafforzamento della rete e della professionalità specifica dei referenti regionali e provinciali della scuola e delle aziende sanitarie.

2. Creare omogeneità intra- e inter-regionali, superando disuguaglianze nell'offerta di programmi di provata efficacia, anche attraverso la condivisione di metodi e strategie per promuovere salute e l'implementazione di un sistema informativo nazionale.

3. Condividere linee guida del programma Guadagnare salute e del Piano del benessere dello studente, analizzando lo stato dell'arte degli interventi nella scuola e disseminando buone pratiche.

4. Condividere metodi e strategie per trasferire le buone pratiche nelle diverse situazioni locali e monitorarne l'applicazione.



Funzioni necessarie

una funzione “connettiva” legata al raccordare differenti soggetti, enti, organizzazioni intorno ad obiettivi condivisi,

una funzione di programmazione, legata all’analisi dei problemi, alla definizione di piani di azione, al loro monitoraggio, valutazione e documentazione,

una funzione infine connessa alla formazione permanente, legata al miglioramento anche qualitativo delle attività ed alla promozione della cultura del



II livello del "sistema"

Istituti Scolastici
ASL
Amministrazioni
Provinciali e
Regionali
Direzione Scolastica
Regionale
Stakeholders
provinciali

Raccordare
Fare rete

Modello
di
intervento

Programmare
documentare

Attivare
formazione

Monitorare e valutare
Partecipare a sistemi integrati
di documentazione

Promuovere il cambiamento
Individuare e disseminare buone
pratiche
Promuovere la cultura del
benessere/guadagnare salute



I livello del "sistema"

Plessi scolastici
(commissioni salute)

Altre scuole

Distretto socio-sanitario

Enti locali (comuni, ecc.)

Stakeholders locali

Raccordare
Fare rete

Modello
di
intervento

Programmare
documentare

Attivare
formazione

Utilizzare framework condivisi di
progettazione e valutazione

Documentare la pratica
educativa e didattica

Promuovere il cambiamento del setting scuola

Utilizzare appropriati metodi e tecniche
dell'intervento educativo

Promuovere la cultura del benessere/guadagnare
salute





Condividere gli scenari

Scenari della società complessa
Emergenze educative
Emergenze di salute
Formare per prevenire
Il setting scuola

Confrontare gli approcci

I punti di vista dell'epidemiologia, della pedagogia, della comunicazione, della sociologia....

Guadagnare salute a scuola

Dalle linee guida ai POF
Progettare, valutare, documentare buone pratiche
Informare, educare, insegnare, testimoniare salute
Rendere facili le scelte salutari

Costruire un sistema integrato

Il ruolo del referente
La rete multiprofessionale
La formazione permanente
Gli strumenti di lavoro

Diffondere le buone pratiche

Il cambiamento possibile
I progetti efficaci
Dai progetti ai processi virtuosi
La cultura del benessere
La prassi della concertazione



PRIMO
MODULO

fase residenziale (5 giorni) caratterizzata da
condivisione ed integrazione di conoscenze e di
esperienze



SECONDO
MODULO

project work a distanza (due mesi) caratterizzato
da e-learning e da accompagnamento da parte dei
tutor per l'elaborazione di percorsi di ricaduta nelle
specifiche realtà locali regionali e provinciali



TERZO
MODULO

richiamo in presenza (2 giorni) per la condivisione,
la valutazione dei progetti e il consolidamento della
rete integrata per le successive fasi di
monitoraggio e verifica dei processi e dei risultati.





Obiettivi primo modulo

- mettere in rete conoscenze, metodologie, strumenti e informazioni riguardanti le tematiche della Salute;
- valorizzare le esperienze degli operatori che si occupano di promozione/educazione alla salute presso istituzioni scolastiche, AA.SS.LL., Uffici Scolastici Provinciali e Regionali;
- consolidare ed approfondire la reciproca conoscenza relativa sia alle politiche di promozione ed educazione alla salute che ai diversi aspetti pratici e teorici che caratterizzano questa tematica
- promuovere e accompagnare l'avvio di concrete iniziative di ricaduta locale.

Prima fase – la rete



1 . L' integrazione tra scuola e sanità

2. Le tecniche e i modelli per conoscere e rinforzare la rete (verticale e orizzontale) di tutti i soggetti che si occupano di salute. Funzioni e compiti dei referenti.

3. Come comunicare, divulgare, pubblicizzare



Seconda fase – la progettazione

1. Progettare e valutare il cambiamento

- i criteri di efficacia della programmazione
- la valutazione dei progetti

2. Workshop tematici

Prima fase – la rete

1 Per la sanità: rinforzo di commitment dal ccm (funzione di interfaccia)
2 Formalizzazione gruppo referenti
3 Programmare/rendere possibile l'implementazione delle ricadute operative

3. Come comunicare, divulgare, pubblicizzare

Motivazione conoscenza reciproca
Nutrire consolidare le reti che già esistono
Uniformità regia regionale evitare la frammentazione (anche delle referenze)
Stabilità/continuità dei riferimenti (stessi referenti)
Connettere senza sovrapposizioni
Allargare agli altri settori (istruzione, politiche giovanili ecc.)
Necessità di confronto anche ai livelli alti (protocolli regionali)

Seconda fase – la progettazione

Lavorare sul COME

Lavorare sulla valutazione per programmare le ricadute di senso

re e valutare il cambiamento
eri di efficacia della programmazione
valutazione dei progetti

tematici

Terza fase – le buone pratiche

1. Le sfide educative in una società complessa

Buone pratiche 1: alimentazione e attività motoria

Buone pratiche 2: fumo e dipendenze

Buone pratiche 3: igiene orale



Quarta fase – Il progetto di diffusione a cascata

Terza fase – le buone pratiche

1. Le sfide educative in una società complessa

Buone pratiche 1: alimentazione e attività motoria

Buone pratiche 2: fumo e dipendenze

Buone pratiche 3: igiene orale

Valorizzare l'esistente
Lavorare sulla valutazione per
programmare le ricadute di
senso
Valorizzare la dimensione
territoriale

Lavorare soft: leggerezza di gestione e
sostenibilità (non si aggiunge nulla ai
compiti istituzionali)

Lavorare sulle opportunità

Valorizzazione/incentivi anche
economici (+ ecm)

Finanziamenti (linee già esistenti e
specifici)

Il progetto di diffusione



Primo modulo

lunedì	martedì	mercoledì	giovedì	venerdì
		Seconda fase	Terza fase	Quarta fase
Prima fase				



Piattaforma di servizio per il corso



<http://www.salutiamoci.it/>

Caratteristiche dell'ambiente di rete

In sintesi la struttura sarà dotata di:

- Un sistema di **autenticazione** degli utenti tramite login e password che preveda diversi livelli di accesso;
- un'area comune riservata a tutti gli iscritti con funzionalità di **community**, messa a disposizione di una raccolta mirata di documenti, bibliografia e sitografia e news
- un'area **riservata** per ogni corso, con forum specifico e area dedicata ai **materiali didattici** presentati/utilizzati dai docenti nelle fasi d'aula

- un'area riservata per ogni gruppo di **project work**, con la possibilità di caricare, scaricare e consultare i materiali e di disporre di un ambiente di lavoro per la scrittura condivisa;
- un sistema di comunicazione agli utenti degli aggiornamenti tramite **RSS**
- Un sistema di controllo e conteggio degli **accessi**;
- Sistemi di visibilità dello **stato di avanzamento** del progetto accessibili anche al Comitato Scientifico del progetto (in area riservata);
- Un sistema di controllo dell'effettiva **fruizione** del portale da parte dei beneficiari (in area riservata);

La biblioteca della salute (menu a tendina per ogni "capitolo")

La rete . accordi-collaborazioni

programmi di formazione congiunta

linee d'indirizzo di educazione alla salute
sintesi di biologia

. Lessici e glossari
Progettare in salute

o Analisi dei bisogni

o Programmazione interventi

o Valutazione

Documentazione

. **Sketches per la nuova salute**

Metodologia e strumenti

Accesso riservato a diverse tipologie di utenti amministratori-tutor-studenti

Calendario del corso	Forum	Contatti	RSS	Foto	area repository con motore di ricerca di contributi di vario genere (video, file, ecc..) validati dal tutor, che li indicizza anche	area materiali del corso si aprirà una pagina con un elenco di titoli linkabili (classificati per giorno di presentazione)
Workshop 1	news degli inserimenti dei documenti nel repository a cura dei tutor			Workshop 4		
Workshop 2				Workshop 5		
Workshop 3				Workshop 6		

calendario scadenze, eventi	Bacheca
accesso a WIKI	
accesso a Excell condiviso (come in Google Documenti	
repository di documenti	
skipe	

Arrivederci!!!!