

PIANO PER IL MONITORAGGIO DELLA CIRCOLAZIONE DI SARS-COV-2 NELLE SCUOLE PRIMARIE E SECONDARIE DI PRIMO GRADO

COME FARE IL TAMPONE SALIVARE

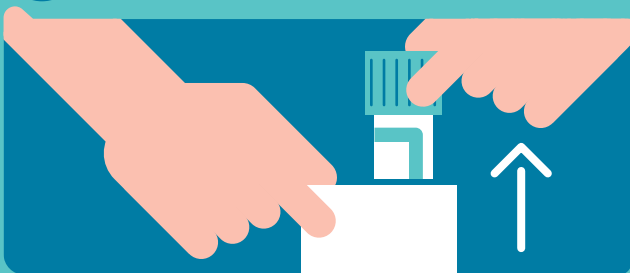
- ① Eseguire la raccolta di saliva preferibilmente la mattina, prima di bere e mangiare.



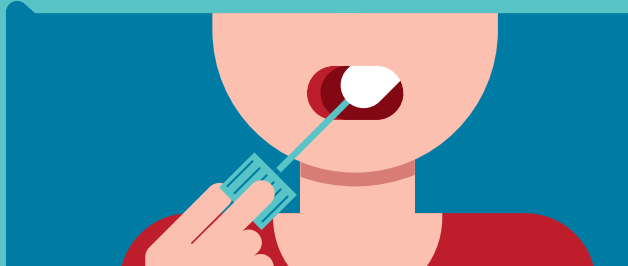
- ② Prima di iniziare, lavarsi le mani con acqua e sapone, sciacquarle e asciugarle o igienizzarle.



- ③ Aprire la busta della singola unità ed estrarre la provetta.



- ④ Aprire la provetta tenendo il dispositivo dal tappo e inserirlo all'interno della bocca. Muoverlo delicatamente nella parte superiore della lingua e fra denti e guancia. Tenerlo per 90 secondi in modo da inumidire bene le spugne.



- ⑤ Posizionare il tappo sulla provetta, avvitarlo e chiudere saldamente.



- ⑥ Restituire il dispositivo nel contenitore messo a disposizione dalla scuola.

COSA NON FARE

- Non raccogliere la saliva subito dopo aver mangiato, bevuto o lavato i denti ma aspettare almeno 30 minuti.
- Non inserire la saliva direttamente nella provetta contenitore.
- Non mordere la spugna.